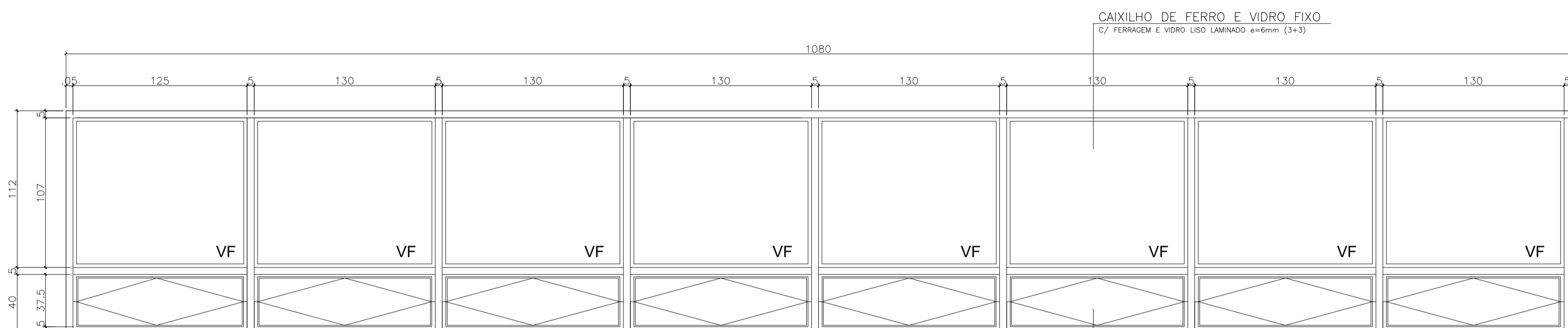


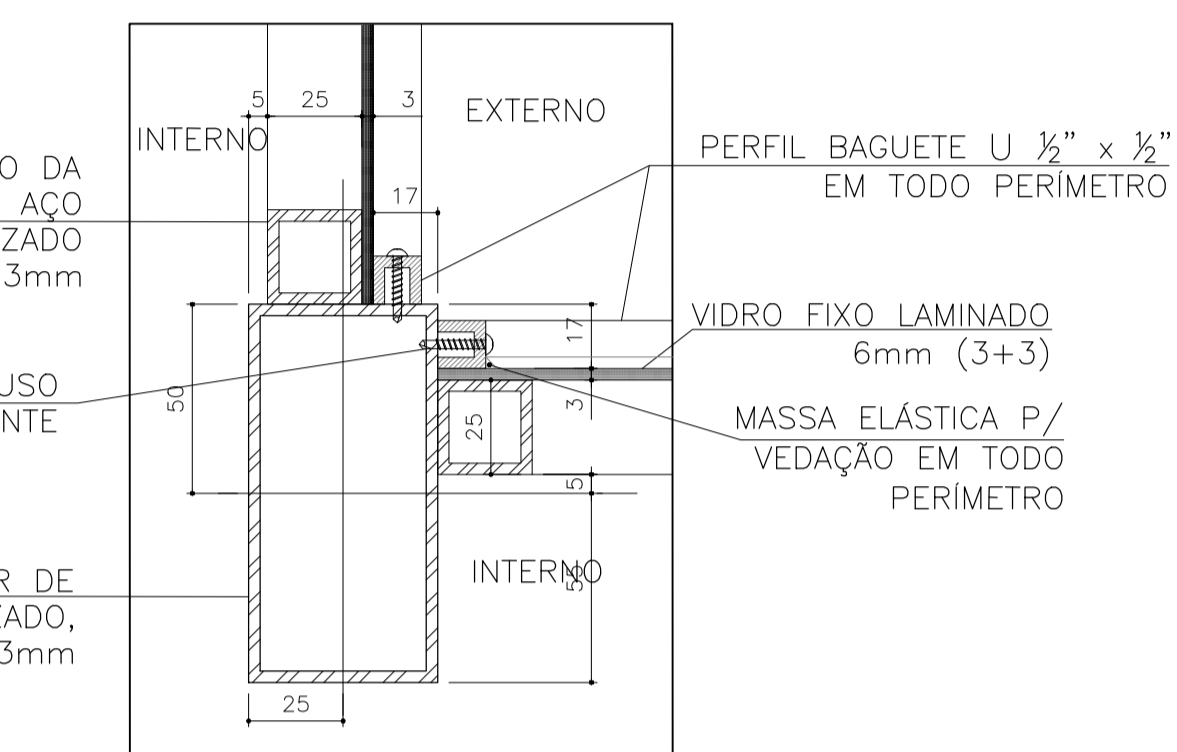
PLANTA
ESC.: 1:25



ELEVAÇÃO
ESC.: 1:25

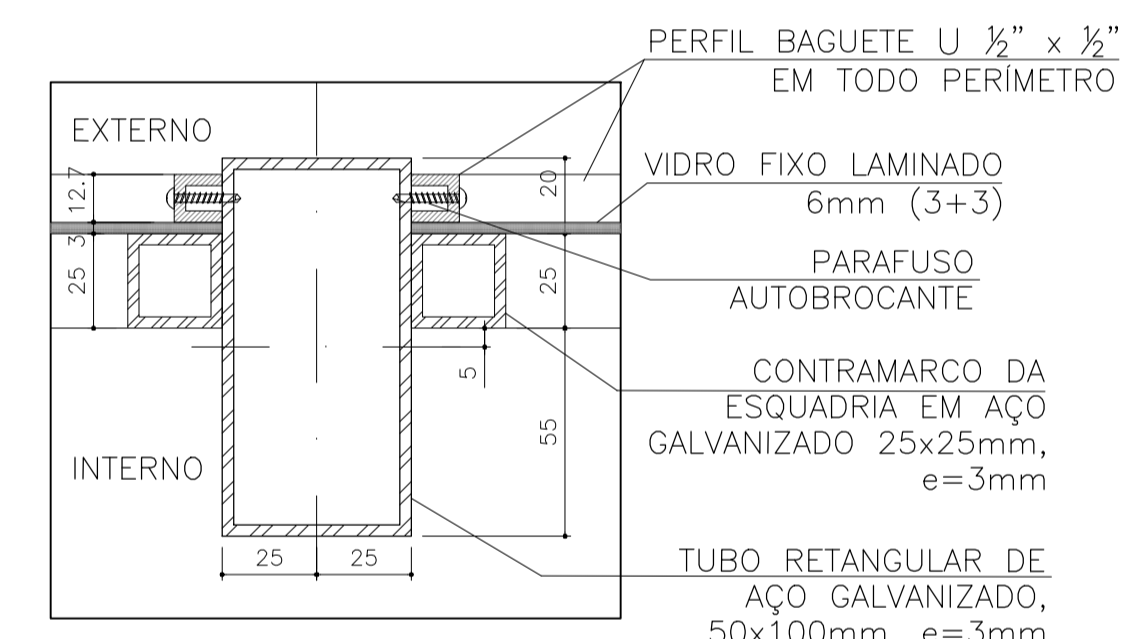
J4 JANELA SALÃO PRINCIPAL

CAIXILHO DE FERRO E VIDRO FIXO E BASCULANTE
C/ FERRAGEM E VIDRO LISO LAMINADO e=6mm (3+3)



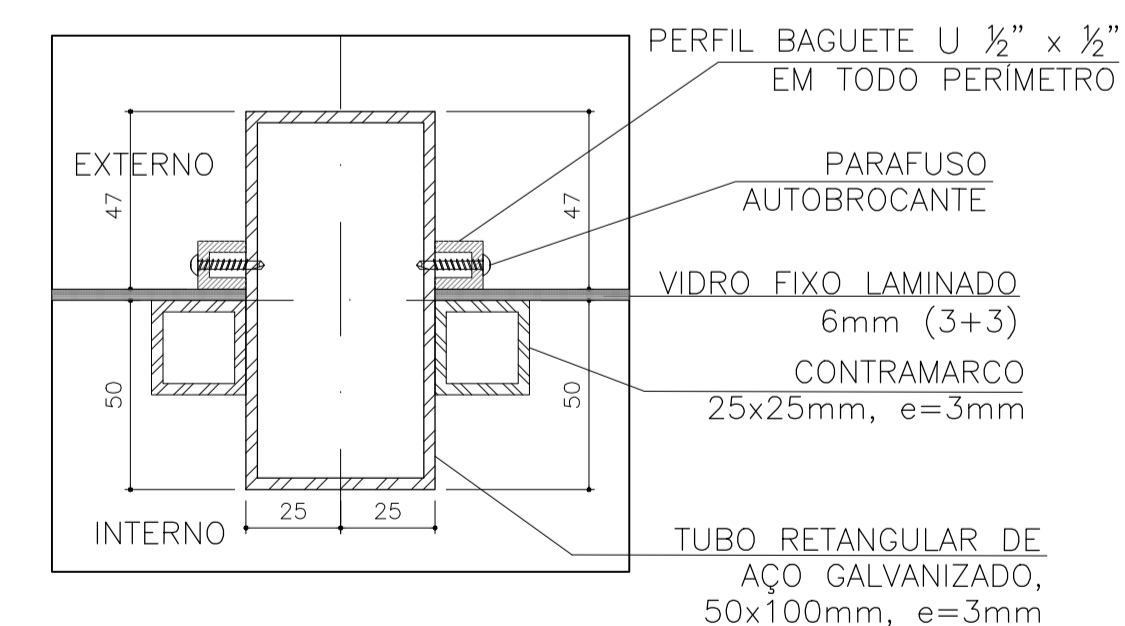
DETALHE 1

ESC.: 1:2
MEDIDAS EM mm



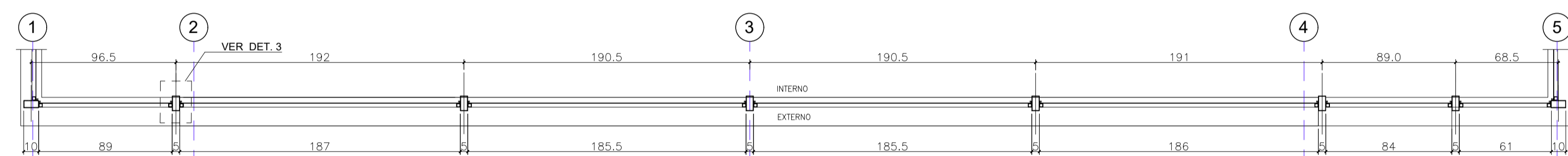
DETALHE 2

ESC.: 1:2
MEDIDAS EM mm

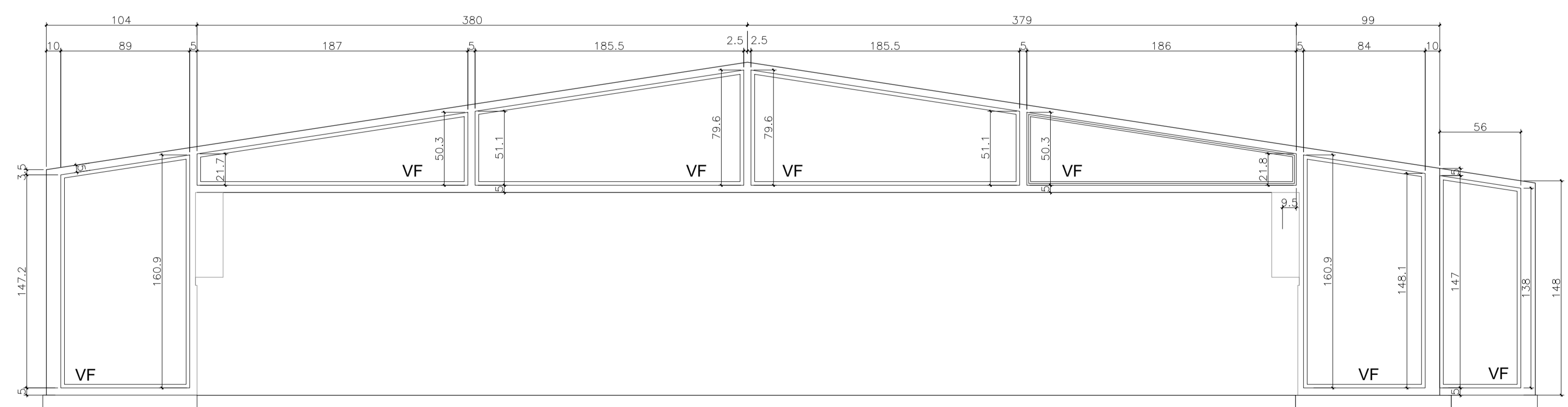


DETALHE 3

ESC.: 1:2
MEDIDAS EM mm



PLANTA
ESC.: 1:25



ELEVAÇÃO
ESC.: 1:25

J5 JANELA SALÃO PRINCIPAL

CAIXILHO DE FERRO E VIDRO FIXO
C/ FERRAGEM E VIDRO LISO LAMINADO e=6mm (3+3)

- NOTAS
- 1 - TODAS AS MEDIDAS ESTÃO EM METROS, EXCETO QUANDO INDICADO.
 - 2 - NÍVEL BRUTO E ACABADO EM METROS, EXCETO QUANDO INDICADO.
 - 3 - AS ALVAREJAS ESTÃO COTADAS NO BRUTO.
 - 4 - PARA GARANTIR A QUALIDADE DE ACABAMENTOS E DURABILIDADE DOS MATERIAIS ESPECÍFICOS A CONSTRUTORA DEVERÁ CONSULTAR PREVIAMENTE OS FORNECEDORES QUANTO AO MODO DE COLOCAÇÃO E MANUTENÇÃO DOS MATERIAIS.
 - 5 - DESENHOS CONSTRUTIVOS SÃO INDICATIVOS E REFERENCIAIS, DEVENDO SER SUBMETIDOS A PROJETO ESPECÍFICO JUNTO A FORNECEDOR.
 - 6 - CONFERRIR MEDIDAS EM OBRA.

Revisões (discriminação)	Nº	Data	Rubrica

CDHU Companhia de Desenvolvimento Habitacional e Urbano

Rua Boa Vista, 170 - São Paulo - Tel. 2505.2000 - CNPJ 47.865.597/0001-09

PROJETO
CASA DA MULHER
PROJETO DE CONSTRUÇÃO

ENDEREÇO / MUNICÍPIO

TÍTULO | ÁREA | FOLHA
ARQUITETURA | ARQ | 09/13

ASSUNTO

CAIXILHOS SALÃO PRINCIPAL

ESCALA GRÁFICA | ESCALA NOMINAL | DATA
INDICADA | JUNHO/2021

ASSINATURAS

proprietário | CNPJ

aprovação do projeto - responsável técnico

c.r.e.a. pref. o.r.t.

obra - responsável técnico

c.r.e.a. pref. o.r.t.

ESPAÇO PARA APROVAÇÃO